

LOCATION GRANDS JEUX ET ESCAPES

CATALOGUE 2025

- RESERVEZ - PRENEZ - JOUEZ - RAPPORTEZ -



06.87.61.46.97

contact@culturejeux.org



SOMMAIRE

PAGES 3 ET 4 : PROCEDURE POUR LA LOCATION

PAGES 5 À 14 : LOCATION GRANDS JEUX

PAGES 15 À 17 : LOCATION MALLES ESCAPE-GAME

P16 - La malle ensorcelée

P17 - La malle du capitaine

PAGES 18 À 24 : INTERVENTION MURDER-PARTY

P19 - Meurtre et muscats

P20 - Le chalet dans la montagne

P21 - Drame à Chicago

P22 - La croisière fatale

P23 - Massacre à la bibliothèque

P24 - Une soirée horrible

PROCEDURE POUR LA LOCATION

- **Réservez :**

Contactez Culture Jeux par mail ou par téléphone avec les éléments suivants :

- Vos coordonnées (Nom, adresse, mail, tel)
- Date de location
- Nom des jeux
- Si vous désirez prendre les jeux vous-même ou s'il faut qu'on vous les livre. Dans ce cas, indiquez le lieu de livraison et de reprise des jeux. Frais de livraison en sus.

Culture Jeux vous fera un devis pour confirmer la réservation.

- **Prenez :**

Les jeux sont mis à disposition au siège de Culture Jeux à Besançon (secteur Combe Sa-ragosse) le jour même ou la veille. Pensez bien à prendre un véhicule adapté à la taille des jeux. Ces derniers sont volumineux et sont parfois assez lourds (15 - 20 Kg).

Lors de la prise des jeux, vous devez payer la totalité de la location ainsi que fournir un chèque de caution non encaissé, restitué au retour des jeux. Une pièce d'identité vous sera aussi demandée pour confirmer votre identité.

La valeur de la caution correspond à la somme des jeux au tarif neuf.

- **Jouez :**

Les jeux vous sont livrés complets avec matériel de transport, règle de jeux en français. Il est fondamental de respecter leurs conditions d'utilisation. Les jeux exté-rieurs doivent être rangés en cas de pluie et pendant la nuit. Il est formellement interdit de boire, manger ou marcher sur les jeux.

À la fin de votre journée de location, merci de ranger les jeux de la même manière que lors de leur déballage (sac pour pièces, etc.) et de faire l'inventaire des pièces. Les jeux doivent être rendus propres et dans leurs emballages.

Rapportez :

Les jeux doivent être rapportés le soir ou le lendemain au siège de Culture Jeux. Lors de la restitution, un inventaire aura lieu. Chaque pièce manquante vous sera facturée au tarif des pièces détachées 2025. Tout jeu cassé ou détérioré vous sera facturé au prix du neuf 2025.

Si aucun problème n'a lieu, la caution vous sera restituée immédiatement. Dans le cas contraire, elle vous sera restituée après paiement des pièces manquantes / cassées.

REMARQUES :

- Certains jeux nécessitent l'usage de table. Pensez à les prévoir lors de la préparation de votre événement.
- Toutes les règles sont fournies avec les jeux dans un document plastifié.
- Les visuels sont non contractuels. Au fil des années, les pièces peuvent changer ainsi que le design de certains jeux.
- Le nombre de jeux est limité à 8 par location.
- La location est réservée aux particuliers pour des événements privés. Pour les professionnels et organisateurs d'événements, merci de nous contacter pour voir les modalités. Nous nous réservons le droit de refuser la location sans justification.



CULTURE JEUX est une micro-entreprise.
Le siège sociale est au 45 chemin de Vieille à Besançon
N° SIRET : 478 400 765 00036 • RCS : BESANCON
APE : 9329 Z • N° TVA intra-communautaire : Non soumis à la T.V.A.



LE MÖLKKY

Le Mölkky est un jeu scandinave. On lance un gros bâton : le mölkky, avec lequel on essaye de faire tomber une ou plusieurs quilles numérotées de 1 à 12. Suivant le résultat du lancé, on marque plus ou moins de points qu'on additionne de manche en manche. La première équipe à cinquante points gagne.

Durée : 15 min / 6 ans et + / 2 joueurs et +

Jeu extérieur



LE KUBB

Un jeu scandinave qui voit s'affronter deux équipes. Chaque équipe lance chacune à leur tour six bâtonnets et essaye de faire tomber les cubes de l'équipe adverse. Dès qu'il n'y en a plus, l'équipe peut faire tomber le roi (cube avec couronne). La première qui y arrive gagne !

Durée : 20 min / 6 ans et + / 2 à 12 joueurs

Jeu extérieur

10 € le week-end le jeu
20 € la semaine ouvrée le jeu



LES QUILLES

Le jeu consiste à faire tomber le plus de quilles à l'aide des deux boules en bois.

Plus la zone de lancé est éloignée plus le jeu devient complexe !

Durée : 15 min / 5 ans et + / 2 joueurs et +

Jeu extérieur



LA TOUR DE FROEBEL

La tour de Froebel est un jeu coopératif. Les participants tentent de réaliser une tour de six éléments en bois. Les pièces sont transportées via un étrier guidé par des fils que les participants tiennent.

Le jeu peut se jouer en compétition en chronométrant le temps de construction.

Durée : 20 min / 7 ans et + / 4 à 16 joueurs

Jeu extérieur



HIT AND SHOT (jeu Franch-comtois)

Hit&Shot est le nouveau jeu de plein air made in Franche-Comté. À mi-chemin entre les jeux de palets et la pétanque, on y joue comme à la pétanque, mais avec des palets concaves dont leur forme leur permet de basculer lorsqu'ils sont percutés par un autre palet. L'enjeu ? Faire basculer le slide (cochonnet) pour gagner des points bonus !

Durée : 15 min / 6 ans et + / 2 à 4 joueurs

Jeu extérieur / prix du neuf 55 € (en vente ici)



LE JEU DES ANNEAUX (40 x 40 cm)

Chaque joueur lance ses anneaux sur les quilles fixées sur un support. La valeur de chaque quille est inscrite sur le support.

Le gagnant est celui qui cumule le plus de points en trois séries de lancers.

Durée : 10 min / 3 ans et + / 2 joueurs et +

Jeu extérieur

10 € le week-end le jeu
20 € la semaine ouvrée le jeu



MIKADO GÉANT (1 m)

La version géante du célèbre jeu de notre enfance ! Il consiste à enlever tous les bâtonnets un par un sans faire bouger les autres. Si ça bouge, c'est l'adversaire qui prend la main.

Il peut être joué en équipe.

Durée : 15 min / 4 ans et + / 2 joueurs et +

Jeu extérieur



LA RIGOLE (43 cm par rigole - 8 rigoles)

Un jeu coopératif dans lequel les joueurs vont devoir se passer une bille de rigole en rigole sans la faire tomber, d'un point A à un point B. Si le trajet est grand, les joueurs devront se déplacer pour se repositionner devant afin que la bille ne s'arrête jamais.

Durée : 10 min / 4 ans et + / 2 - 8 joueurs

Jeu extérieur



LE BARIK (80 x 46 cm)

Le jeu consiste à faire passer des tonneaux dans la zone adverse à l'aide de baguettes. Avec une baguette dans chaque main, on doit récupérer un tonneau, le passer sous l'arceau et le déposer chez son adversaire. Le premier joueur qui se débarrasse de tous les tonneaux présents dans sa zone a gagné.

Durée : 10 min / 5 ans et + / 2 joueurs

Jeu sur table



LE KUBBOLINO (80 x 46 cm)

Ce jeu est un dérivé du jeu extérieur : le Kubb. Chaque joueur lance à son tour une bille via la catapulte et essaye de faire tomber les soldats de l'adversaire (quilles). Dès qu'il n'y a plus de soldats, le joueur peut faire tomber le roi (quille noire). Le premier qui y arrive gagne la partie.

Durée : 15 min / 6 ans et + / 2 joueurs

Jeu sur table

15 € le week-end le jeu
30 € la semaine ouvrée le jeu



LE WEYKICK (80 x 46 cm)

Le jeu du weykick est une sorte de « baby-foot » avec des aimants. Une bille circule sur le plateau. On peut la « shooter » avec nos joueurs que l'on manipule en tenant un aimant sous le plateau. La version grand format permet de jouer à quatre simultanément (quatre joueurs par équipe).

Durée : 15 min / 5 ans et + / 2 joueurs

Jeu sur table



LE PASSE TRAPPE (100 x 56 cm)

Le jeu du passe trappe est un classique.

Il consiste à faire passer tous ses palets dans le camp adverse en les propulsant avec un élastique.

Durée : 5 min / 5 ans et + / 2 joueurs

Jeu sur table



LE BILLARD HOLLANDAIS (110 x 35 cm)

Le jeu du billard hollandais consiste à faire rentrer le plus de palets dans les tiroirs au bout du plateau. Chaque tiroir fait marquer un certain nombre de points. Dès que les dix palets ont été joués, on compte les points. On double les points pour chaque série d'un palet par tiroir.

Durée : 15 min / 5 ans et + / 2 joueurs et +

Jeu sur table



LE BOWLING DE TABLE (110 x 35 cm)

Ce jeu est un dérivé du Bowling. Chaque joueur lance à son tour deux billes afin de faire tomber un maximum de quilles à l'autre bout du plateau. Les joueurs conviennent du nombre de manches. Celui qui a fait tomber le plus de quilles sera déclaré vainqueur.

Durée : 15 min / 5 ans et + / 2 joueurs et +

Jeu sur table

15 € le week-end le jeu
30 € la semaine ouvrée le jeu



LE BILLARD JAPONNAIS (110 x 35 cm)

Le jeu du billard japonais consiste à marquer le plus de points possibles avec dix billes. Une fois lancées, ces dernières essayent de se loger dans les trous pour marquer des points. Si une boule redescend, elle ne peut plus être relancée. Dès que les dix boules ont été jouées, on compte les points.

Durée : 15 min / 5 ans et + / 2 joueurs et +

Jeu sur table



LE PISTE CIBLE (152 x 39 cm)

Le Piste Cible est une sorte de curling sur table. Le but du jeu est de placer ses palets dans la cible en les faisant glisser, pour marquer le plus de points. À la fin de la manche, on compte les points. Le gagnant est le joueur qui a le maximum de points après un certain nombre de manches.

Durée : 15 min / 5 ans et + / 2 - 4 joueurs

Jeu sur table



CHICKYBOOM XI (45 x 17 cm)

Des petites poules ont fait leur nid. Arriverez-vous à les récupérer sans faire tomber le perchoir ? Un système de points détermine qui va gagner.

Durée : 10 min / 3 ans et + / 2 -4 joueurs

Jeu sur table



PENGOLOO XI (50 x 50 cm)

Dans ce jeu, le hasard est mêlé à la mémoire. Pour récupérer un pingouin, il faut trouver un œuf de la même couleur que l'un des dés. Qui arrivera à recueillir le plus de pingouins ?

Durée : 10 min / 3 ans et + / 2 -4 joueurs

Jeu sur table



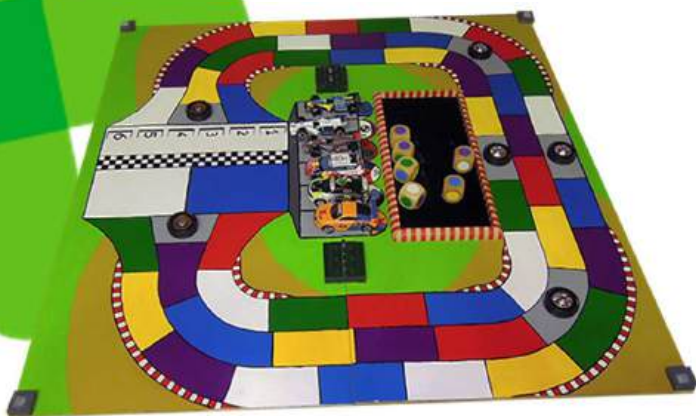
GOBBLET GOBBLERS (50x50 cm)

Il faut aligner 3 pions de sa couleur soit en ligne, soit en colonne ou soit en diagonale pour gagner. Il existe trois tailles de pions. On peut donc « gober » un pion en le recouvrant avec un plus gros.

Durée : 5 min / 5 ans et + / 2 joueurs

Jeu sur table

15 € le week-end le jeu
30 € la semaine ouvrée le jeu



MONZA (80 x 80 cm)

Voilà un jeu de course de voitures dans lequel on n'a pas besoin de savoir compter. Les voitures avancent en faisant correspondre les couleurs des dés aux couleurs des cases.

Le gagnant est celui qui fait un tour de piste le premier !

Durée : 15 min / 4 ans et + / 2 -6 joueurs

Jeu sur table



JURASSIC SNACK XL (56 x 56 cm)

Deux troupes de paisibles diplodocus s'affrontent pour savoir lequel des deux mangera le plus de feuilles possibles. Dans ce jeu de déplacement, il faut tout faire pour empêcher l'autre d'accéder aux arbres. Attention, deux tyrannosaures « neutres » sont cachés et mangent les diplodocus des joueurs. Le gagnant sera celui qui aura réussi à survivre !

Durée : 15 min / 7 ans et + / 2 joueurs

Jeu sur table



POMELA (60 x 60 cm min.)

Pomela est un jeu coopératif. Ensemble, on doit cueillir les pommes une à une avec les outils de cueillette et les déplacer jusqu'au panier. Si une pomme tombe, elle est perdue.

Arriverez-vous à toutes les cueillir ?

Durée : 15 min / 5 ans et + / 2 joueurs

Jeu sur table



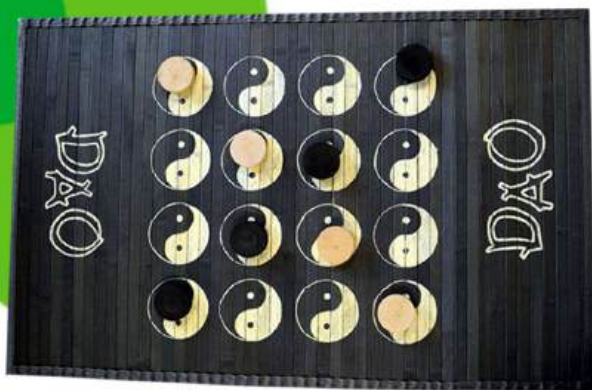
LE CROKINOLE (Ø 78 cm)

Deux joueurs (ou équipes) s'affrontent dans ce jeu canadien. Le plateau représente une cible sur laquelle on doit poser nos palets le plus près du centre possible. On a le devoir d'essayer d'expulser les palets adverses présents sur plateau. Dès que les joueurs ont lancé leurs 10 palets, on compte les points !

Durée : 20 min / 6 ans et + / 2 ou 4 joueurs

Jeu sur table

15 € le week-end le jeu
30 € la semaine ouvrée le jeu



LE DAO (80 x 50 cm)

Ce jeu de réflexion consiste à bouger à tour de rôle un de ses pions jusqu'à reconstituer une combinaison gagnante. Les déplacements se font jusqu'à arriver à une butée : pion ou bord du plateau. On ne peut s'arrêter en chemin. Un petit jeu simple et malin qui change notre conception de réflexion.

Durée : 5 min / 6 ans et + / 2 joueurs

Jeu sur table



LE JEU DE NIM (81 x 41 cm)

Chaque joueur enlève à son tour un, deux ou trois bâtonnets du jeu. Celui qui retire le dernier perd la partie.

Un jeu qui ouvre la porte à de très nombreux défis !

Durée : 5 min / 5 ans et + / 2 joueurs

Jeu sur table



LE CORNHOLE (120 x 60 cm par plateau)

Le jeu est très simple. On doit lancer quatre sacs de maïs en essayant de viser le trou de la planche. Un sac sur la planche rapporte 1 point, dans le trou 3 points. À l'issue de chaque manche, le gagnant de celle-ci rapporte la différence des deux scores, jusqu'à que l'un des joueurs atteigne 21 points.

Durée : 15 min / 5 ans et + / 2 joueurs ou plus

Jeu extérieur



LA HOLE BOX (58 x 54 cm)

Voici un nouveau jeu breton. La Hole Box est posée sur le sol à 5 mètres des joueurs. Chacun lance alors leurs palets en essayant de les faire rentrer dans les casiers. Un pion dans un casier rapporte les points de ce dernier. Le joueur ayant le plus de points après 5 manches gagne !

Durée : 15 min / 6 ans et + / 2 joueurs

Jeu extérieur

15 € le week-end le jeu
30 € la semaine ouvrée le jeu



PUISSANCE 4 XL (200 x 73 cm)

Le grand classique des jeux est disponible en version géante.

Le but du jeu est d'aligner quatre de ses pions soit horizontalement, soit verticalement, soit en diagonale.

Durée : 10 min / 3 ans et + / 2 joueurs

Jeu au sol



TOUR INSTABLE XL (21 x 21 cm)

Le jeu commence avec une tour de 90 cm. Chacun leur tour, les joueurs vont retirer une « brique » de cette tour pour la poser au dernier étage. Plus la tour va monter, plus elle sera instable. Gare à celui ou celle qui va la faire tomber...

Durée : 10 min / 5 ans et + / 2 joueurs ou plus

Jeu au sol



SKI COOPÉRATIFS (L=160 cm)

Monter à 4 adultes sur la paire de ski et essayer d'avancer d'un point A à un point B le plus rapidement possible sans tomber.

Durée : 5 min / 6 ans et + / 4 joueurs

Jeu extérieur



GUILLAUME TELL (28 x 18 cm h = 45 cm)

Revivez l'exploit de Guillaume Tell et essayez de faire tomber la pomme qui est au-dessus de la quille !

Votre arme : un pistolet arbalète qui envoie des fléchettes plastiques avec ventouse.

Durée : 5 min / 4 ans et + / 2 joueurs

Jeu sur table



JEU DES CROCHETS ET ANNEAUX (cm)

Jeu de rapidité et d'agilité dans lequel deux joueurs s'affrontent en essayant d'accrocher un anneau. Chaque fois qu'un joueur bloque son anneau, il avance un pion en bois vers son adversaire. Celui qui arrive à l'amener au plus près de son adversaire, gagne.

Durée : 15 min / 6 ans et + / 2 joueurs

Jeu sur table

15 € le week-end le jeu
30 € la semaine ouvrée le jeu



LES PALETS BRETON (70 x 70 cm)

Le jeu consiste à lancer des palets le plus près possible du "maître" situé sur une planche en bois qui délimite l'espace de jeu. Tout palet qui touche le sol avant ou après son arrêt définitif est considéré comme nul.

Un peu comparable à la pétanque, ce jeu nécessite une petite prise en main du lancé de palet.

Durée : 15 min / 10 ans et + / 2 joueurs et plus

Jeu extérieur



LE SENTIER D'ESCALADE (h = 110 cm)

Le jeu consiste à faire grimper une bille tout en haut du panneau de jeu, en évitant les trous sur le parcours. Deux parcours sont disponibles sur le même jeu pour faire des compétitions.

Durée : 5 min / 5 ans et + / 1 - 2 joueurs

Jeu au sol



LE BILLARD HOLLANDAIS (200 x 45 cm)

Le jeu du billard hollandais consiste à faire rentrer le plus de palets dans les tiroirs au bout du plateau. Chaque tiroir fait marquer un certain nombre de points. Dès que les dix palets ont été joués, on compte les points. On double les points pour chaque série d'un palet par tiroir.

Durée : 15 min / 5 ans et + / 2 joueurs et +

Jeu sur table

LE BILLARD JAPONNAIS (200 x 45 cm)

Le jeu du billard japonais consiste à marquer le plus de points possibles avec dix billes. Une fois lancées, ces dernières essayent de se loger dans les trous pour marquer des points. Si une boule redescend, elle ne peut plus être relancée. Dès que les dix boules ont été jouées, on compte les points.

Durée : 15 min / 5 ans et + / 2 joueurs et +

Jeu sur table

20 € le week-end le jeu
45 € la semaine ouvrée le jeu

LE CROQUET

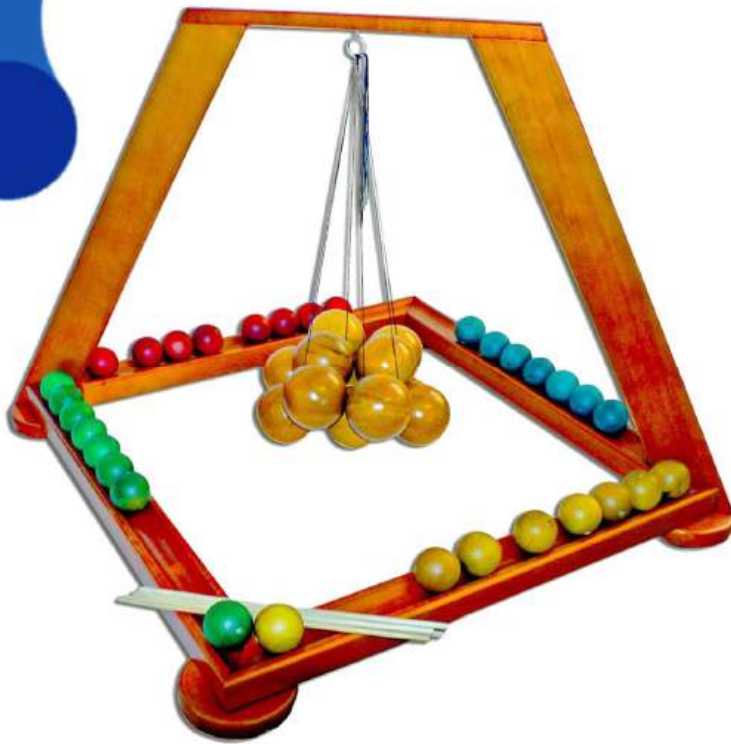
Le croquet tire ses origines au Moyen Age. Il se joue uniquement sur le gazon. On délimite un terrain de jeu et on place les arceaux comme on le souhaite. Les joueurs vont devoir faire faire le parcours à leur boule dans un sens, toucher le bâton multicolore, avant de le refaire en sens inverse. Le premier qui revient au point de départ a gagné.

Attention, la version du jeu est pour adulte (maillet lourd) ! Possibilité d'avoir des maillets enfants.

Durée : 20 min / 10 ans et + / 1 - 4 joueurs

Jeu extérieur / prix du neuf 300 €





SUSPENS GÉANT (70 x 70 x 70 cm)

Arriverez-vous à poser toutes vos boules sans en faire tomber ?

Le jeu consiste à poser en équilibre une de vos boules sur un groupe de grosses boules qui bouge en fonction du poids posé dessus. Des baguettes vous aident pour poser délicatement vos propres boules.

Attention : tout élément perdu (boules ou baguettes) vous sera facturé 5 €/pièce.

Durée : 10 min / 5 ans et + / 2 à 4 joueurs

Jeu sur table

25 € le week-end le jeu
50 € la semaine ouvrée le jeu

LA GRENOUILLE 9 TROUS (25 x 47 x 79 cm)

Le jeu traditionnel des fêtes de village ! Essayez de lancer les palets en fonte dans la bouche de la grenouille. Marquez le plus de points possibles avec vos 5 palets !

Attention : les palets sont lourds et peuvent dégrader le mur et le sol.

Les palets fontes perdus vous seront facturés 5 €/pièce.

Durée : 15 min / 5 ans et + / 2 joueurs et plus

Jeu au sol



LA GRENOUILLE 14 TROUS (44 x 54 x 82 cm)

Prix : 35 € le week-end / 80 € la semaine

Durée : 15 min / 5 ans et + / 2 joueurs et plus

Jeu au sol

LOCATION MALLE ESCAPE GAME

Qu'est-ce qu'une Malle à Escape Game ?

Une malle à escape game est un kit portable contenant tous les éléments nécessaires pour créer un escape game éphémère chez vous.

Elle inclut des énigmes, des accessoires, des indices, et parfois la solution pour jouer en totale autonomie.

L'avantage majeur est sa flexibilité : il peut être installé dans n'importe quel espace, que ce soit dans votre salon, une salle de réunion ou même en plein air.

Comme pour les jeux en bois, réservez votre malle, venez la chercher (prévoir chèque de caution), puis ramenez là une fois l'aventure réalisée.

NEW!

LA MALLE ENSORCELÉE

(cm)

Durée : 30 à 45 min / 7 ans et + / 2 à 6 joueurs



70 € par jour

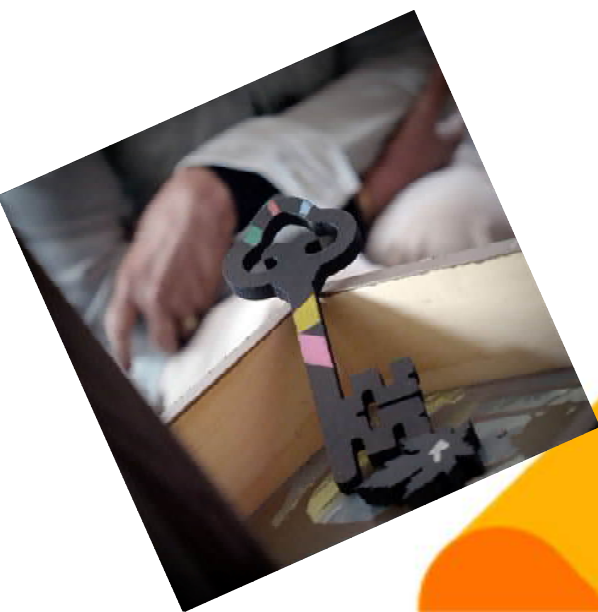
Offre réservée aux particuliers. Autres structures nous contacter.

Les habitants de votre village sont atteints d'une terrible malédiction.

Seule solution pour les sauver : suivre les traces de Merlu l'enchanteur.

Mais prenez garde à la sorcière...

Partenaire agréé de :



NEW!

LA MALLE DU CAPITAINE

(cm)

Durée : env. 2 h / 10 ans et + / 2 à 6 joueurs



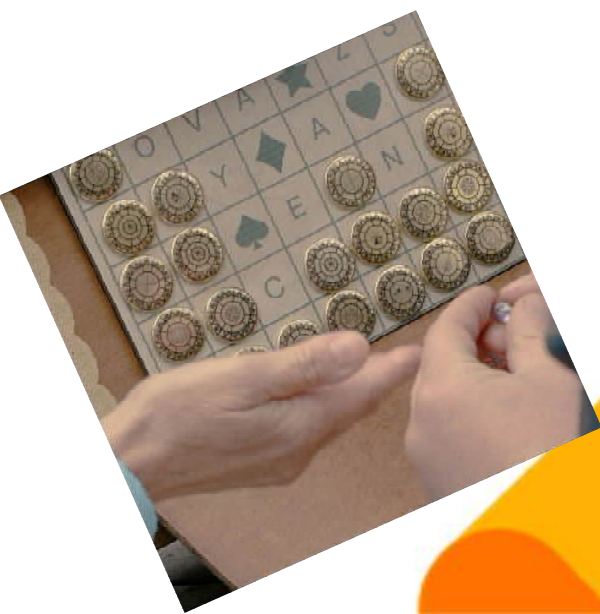
90 € par jour

Offre réservée aux particuliers. Autres structures nous contacter.

Affrontez le légendaire Capitaine Jack le Borgne et tentez de dérober l'émeraude magique qui le rend immortel.

Dépêchez-vous : s'il vous retrouve, il vous tranchera la tête !

Partenaire agréé de :



ANIMATION MURDER PARTY

Qu'est-ce qu'une Murder Party ?

Une murder party c'est :

- Une soirée conviviale entre amis
- Une enquête policière virtuelle
- Une occasion originale pour se déguiser
- Un jeu moderne et addictif

Le but essentiel d'une murder-party est de démasquer l'assassin, bien sûr !

Mais pas que ... ! Chaque personnage devra aussi résoudre des quêtes annexes (ses missions) qui donneront vie et réalisme à votre partie.

Le mystère principal : Chacun des joueurs détient une petite part du mystère et c'est de ce partage que pourra émaner la solution. L'essentiel de la résolution se fera par la discussion et l'échange d'information (plus ou moins volontaire grâce à l'aide de pouvoir "SPECIAUX").

Alliances, trahisons, complots, trocs, rumeurs seront au programme. Mais surtout, il faudra essayer de rester vivant !

ATTENTION : Culture Jeux vous enverra un ou plusieurs animateurs pour animer et encadrer le jeu. Pensez à réserver vos séances en avance.

NEW!

MEURTRE ET MUSCATS

Durée : 1h30 à 2h / adulte / 10 à 26 joueurs



20 € par joueur* accessoires fournis

Offre réservée aux particuliers. Autres structures nous contacter.

* en sus : frais de traiteur (option) + frais de déplacement.

Meurtre et muscats est un jeu d'enquête policière virtuelle dans lequel les joueurs tiennent pour certains le rôle des suspects, et pour les autres celui des détectives.

L'action se déroule dans un domaine viticole du sud de la France. Raymond et Elsa Touron sont propriétaires d'un vaste domaine viticole au bord de la Méditerranée. Il y a six mois plus tard Raymond décédait, laissant Elsa son épouse seule à la tête de l'exploitation. Avec de nombreuses dettes et aucune expérience viticole, Elsa a fait de son mieux. La sécheresse et les difficultés économiques n'ont pas joué pas en sa faveur mais un beau jour ...

Six visiteurs se sont présentés pour une dégustation ... qu'Elsa ne pourra jamais leur servir !

Déroulement : 6 personnes (3 hommes et 3 femmes) seront chargés d'interpréter les suspects à l'aide d'une feuille de personnage et des conseils d'un animateur. Les autres joueurs seront les détectives chargés de mener l'enquête et de questionner les suspects parmi lesquels se cache l'assassin

Scénario et partenaire agréé de :



LE CHALET DANS LA MONTAGNE

NEW!

Durée : 2h à 2h30 / adulte / 10 à 13 joueurs



20 € par joueur* accessoires fournis

Offre réservée aux particuliers. Autres structures nous contacter.

* en sus : frais de traiteur (option) + frais de déplacement.

Comme tous les hivers, les familles Hugon, Péricard et Meunier ont décidé de passer ensemble les vacances de Noël en louant un chalet à la montagne afin de profiter de l'air pur et de la proximité des pistes de ski. Cependant cette année les déconvenues se sont enchaînées : le chalet est beaucoup trop excentré, Lucie, la fille des époux Hugon s'est foulé la cheville et Jacqueline et Marie ont eu une dispute de frangines ... !

Mais tout cela n'est rien comparé à la tragédie qui vient d'avoir lieu : Jean Meunier, le beau-frère de Harold Hugon vient d'être retrouvé mort dans les escaliers qui mènent au grenier.

Hélas, d'énormes chutes de neiges et une mini avalanche ont coupé tout accès vers le village voisin ainsi que les communications du réseau téléphonique. Dans le meilleur des cas le chasse neige ne devrait les débloquer que demain matin mais rien n'est moins sur !

Que faire en attendant les secours d'autant plus que la thèse d'un accident n'est pas la seule envisagée ! Si c'est un crime, celui qui a poussé le pauvre homme afin qu'il meure dans sa chute pourrait bien avoir envie de recommencer ... !

Scénario et partenaire agréé de :



DRAME A CHICAGO

Durée : 3H30 / adulte / 15 à 22 joueurs

NEW!



20 € par joueur* accessoires fournis

Offre réservée aux particuliers. Autres structures nous contacter.

* en sus : frais de traiteur (option) + frais de déplacement.

Drame à Chicago se déroule dans le « Speakeasy » bar clandestin de Stan Belluci durant la période de la Prohibition et tous les truands de la ville s'y sont donnés rendez-vous pour profiter de son ambiance inégalable. Lola et ses « filles » proposent toujours un spectacle de chant et de danse éblouissant alors que, derrière le bar, l'équipe de Tony concocte des cocktails explosifs.

Hélas pour lui, le pauvre Scarface Martin ne profitera plus de ce lieu de distraction : un voyou dissimulé dans une longue cape noire a fait irruption dans la salle principale pendant l'entracte du show de Lola, et l'a transpercé de tant de balles à la poitrine qu'il ressemblait à un morceau de gruyère.

Le seul accès au cabaret est la porte secrète donnant dans la réserve de la boutique de vêtements de Dora et le garde qui surveille la porte jure que personne n'est entré ni sorti depuis plus d'une heure.

Le meurtrier est donc une des personnes présentes.

Scénario et partenaire agréé de :



LA CROISIERE FATALE

Durée : 2h ou 3h / adulte / 22 à 33 joueurs

NEW!



20 € par joueur* accessoires fournis

Offre réservée aux particuliers. Autres structures nous contacter.

* en sus : frais de traiteur (option) + frais de déplacement.

Nous sommes en début Août 1914. L'action se déroule à bord du Libertania, durant une croisière de luxe de New-York à Southampton.

Le Capitaine du navire a requis la présence de l'ensemble de l'équipage et de tous les passagers à 19H dans la grande salle de réception où il a pris la parole sur un ton grave pour annoncer que l'Allemagne venait d'entrer en conflit avec la Russie et la Grande-Bretagne et qu'elle envisageait de le faire avec la France (Alors que les USA se considèrent comme neutres). Un grand silence s'est alors instauré dans la salle, suivi de quelques commentaires parmi les participants médusés ...

Puis ce fut la panne d'éclairage totale, laissant la salle dans un noir absolu !

Il y eut quelques mouvements et quelques cris mais aussi trois coups de feu générant une grande panique. Lorsque la lumière revint, plusieurs personnes manquaient, mais surtout, le capitaine gisait au sol dans une large flaque de sang indiquant clairement qu'il venait d'être la victime de cette attaque.

Saurez-vous retrouver le coupable de ce meurtre et résoudre tous les autres mystères de cette traversée maritime pas comme les autres ?

Scénario et partenaire agréé de :



MASSACRE A LA BIBLIOTHEQUE

NEW!

Durée : 1h30 à 2h / adulte / 18 à 120 joueurs



10 à 20 € par joueur* accessoires fournis

Offre réservée aux particuliers. Autres structures nous contacter.

* en sus : frais de déplacement.

Durant la journée de fermeture au public de la bibliothèque, les "méchants" des romans policiers (Dracula, Frankenstein, Jack l'éventreur, Barbe Bleue, etc ...) sortent par magie des livres dont ils sont les héros. Malgré l'intervention des "gentils" détectives (Sherlock Holmes, Miss Marple, Hercule Poirot, etc ...) plusieurs méfaits seront commis !

Massacre à la bibliothèque ne demandera aucune interprétation de rôle.

Dans cette partie plusieurs mini-jeux seront organisés par le Game-Master afin de faire gagner des indices aux joueurs. L'Étude de ceux-ci, ainsi que de toutes les fiches de suspects, permettra aux enquêteurs de forger leur avis sur les culpabilités diverses...

Plusieurs types d'interactions entre joueurs seront possibles :

Coopération / Bluff / Coup fourrés / Utilisation de joker

Scénario et partenaire agréé de :



UNE SOIRÉE HORRIBLE

Durée : 2h ou 3h / adulte / 21 à 29 joueurs

NEW!



20 € par joueur* accessoires fournis

Offre réservée aux particuliers. Autres structures nous contacter.

* en sus : frais de traiteur (option) + frais de déplacement.

L'action se déroule à Hollywood lors de la soirée de remise des récompenses du cinéma d'horreur. Tout le monde est venu déguisé car c'est la tradition de cette cérémonie.

Le film « Une Soirée Horrible » a survolé la soirée en remportant 4 Squelettes d'or pour le Meilleur film, le Meilleur Acteur, Le Meilleur Réalisateur et le Meilleur Scenario. Hélas pour son acteur vedette, Tom Speed, sa statuette lui a été attribuée à titre posthume à cause de l'accident de voiture qui lui a coûté la vie durant la nuit... C'est son meilleur ami H.Vicars qui l'a reçue en son nom. La réception est officiellement conviviale avec le champagne qui coule à flot et des contrats qui se négocient en secret, mais en coulisse les suspicions de meurtre sur Tom Speed et de trucage pour l'attribution des squelettes d'or ternissent l'ambiance.

Hollywood est en effervescence !

Scénario et partenaire agréé de :

